

【利用料】目安

◇介護保険基本料金

(要介護1の方で1割負担 30日計算の場合)

22,560円

◆加算

医療連携体制加算

処遇改善加算 等

計

3,300円前後

◇月額利用料 (30日計算の場合)

家賃 45,000円

食材費(おやつ代を含む) 57,000円

光熱費 18,000円

介護保険利用料+加算+月額利用料

合計

約 145,860円

◆その他(実費)

医療費・理美容代・教養娯楽費・おむつ等

協力医療機関

松江生協病院
福間内科医院
大町歯科医院

グループホーム 霽音 介護理念

艶のある豊かな環境で
一人ひとりの価値観を尊重し
今を共に生き、これからの出番の
ある暮らしを共に歩みます



グループホーム 霽音 しずね

〒690-0055
松江市津田町313番地
TEL (0852) 61-2622
FAX (0852) 61-2623
MAIL micoto-77@abelia.ocn.ne.jp



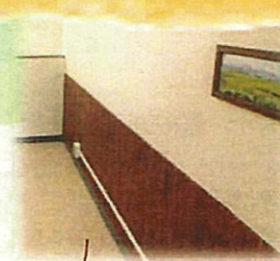
◆施設概要

定員9名

(3階建て2階部分を使用)

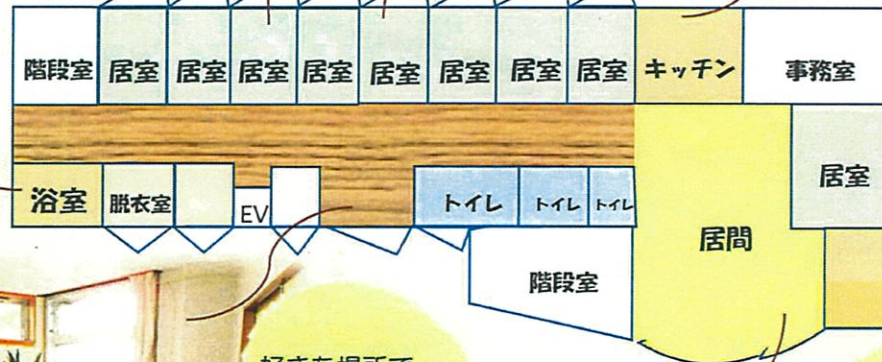
浴室にも大きな窓
より明るい光が差し込みます

部屋によって壁紙など雰囲気異なります。
使い慣れた家具を配置して思い思いのお部屋を作って頂けます



入居者様とスタッフで
一緒にお料理を。

レイアウト例



好きな場所で
ちょっと休憩を

入居者様の憩いの空間
壁には季節を感じられる飾りつけを
しています



広々とした廊下で
明るさも抜群です。



玄関先は季節の花を植え替えます。
水やりは入居者様の大切な役割に♪

