

グループホーム水の元のご案内

『艶のある豊かな環境で、一人ひとりの価値観を尊重し、

“今”を共に生き、“これから”の出番のある暮らしを共に歩む』



- 事業所等 グループホーム水の元（みのもと）：令和2年4月1日（開設）
- 事業種別 （介護予防）認知症対応型共同生活介護：
- 運営方針 介護サービスの提供に当たっては、認知症の症状等によって自立した日常生活が困難になった利用者が、家庭（概要）な環境と地域住民との交流のもとで、利用者がその有する能力や心身の特性を踏まえ、尊厳ある自立した日常生活を営むことができるよう、入浴、排泄、食事等の介護その他の日常生活上の世話及び機能訓練等必要な援助を行うことにより、利用者の心身機能の維持回復を図り、もって利用者の生活機能の維持又は向上を目指すものとする。
- 入居定員 18人（9人×2ユニット）…全室個室、消防用設備あり、使い慣れた家具・食器・装飾品・寝具等の持ち込み可
- 入居対象者 出雲市に住所を置き、要支援2及び要介護1～5であり、且つ認知症の状態にある人
- その他 サービス内容・利用料金等の詳細については、個別相談にて対応いたします。また入居者の募集につきましては、事業所の指定後に、内覧会・当社ホームページ・居宅介護支援事業所等を通じて行う予定です。

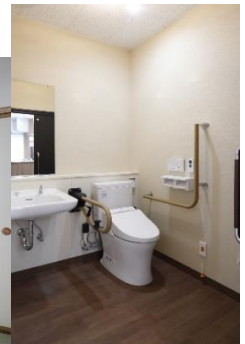
利用料

	利用料		備 考
	要介護度	金 額	
介護費 (Ⅱ)	要支援2	日額 748円(776円)	記料金は負担割合証1割適用の金額表示です。2割又は3割適用の場合は左記料金の2倍又は3倍の額とします。また該当者には加算等が適応されます。((カッコ)は短期利用の場合) 左記以外 家賃：1,500円/日 光熱水費：300円/日 食事代(おやつ込み)：1,900円/日 おむつ代：パッド50円、リハパン150円 紙おむつ160円 (／1個当たり) その他、特別な食事・理美容代等実費
	要介護1	日額 752円(780円)	
	要介護2	日額 787円(816円)	
	要介護3	日額 811円(840円)	
	要介護4	日額 827円(857円)	
	要介護5	日額 844円(873円)	

【位置図（所在地）】



【施設内写真（竣工写真より）】



株式会社結水織 基本理念

『やすらぎのある人間性豊かな暮らしの安心』

“すべての人がひとりの人間として尊重され、個性が輝き、互いに響き合う地域づくり”

多世代共生社会の実現へ、この出雲から…

～笑・食・住と個性が輝き繋がる街～ YUMIORI town



株式会社結水織（ゆみおり）

〒693-0045 島根県出雲市東園町 529 番地 1 TEL : 0853-25-8330 FAX : 0853-25-8440

E-MAIL : you-me-only@vega.ocn.ne.jp